



BÁO CÁO THƯỜNG NIÊN 2017

Quỹ Hưu trí Tự nguyện

ANNUAL REPORT 2017

MỤC LỤC

BÁO CÁO KIỂM TOÁN ĐỘC LẬP

3 - 4

BÁO CÁO TÌNH HÌNH HOẠT ĐỘNG CỦA QUỸ HƯU TRÍ TỰ NGUYỆN

Báo cáo phí bảo hiểm và giá trị của Quỹ Hữu trí Tự nguyện

6

Báo cáo tài sản thuần của Quỹ Hữu trí Tự nguyện

7

Báo cáo thu nhập và chi phí của Quỹ Hữu trí Tự nguyện

8

Kết quả hoạt động và chiến lược đầu tư của Quỹ Hữu trí Tự nguyện

(Phần này không là một phần của Báo cáo tình hình hoạt động của Quỹ Hữu trí Tự nguyện đã được kiểm toán)

10 - 15

Ghi chú:

Thông tin trong Báo cáo Thường niên này chỉ mang tính tổng quát và không nhằm mục đích giới thiệu hoặc chào bán hợp đồng bảo hiểm. Nếu không có sự đồng ý trước bằng văn bản của Công ty TNHH Manulife (Việt Nam) ("MVL"), không một ai có quyền xuất bản lại, lưu hành, biên tập lại hoặc phân phối một phần hoặc toàn bộ Báo cáo Thường niên này. Mặc dù MVL đã nỗ lực để đảm bảo tính trung thực và chính xác của các thông tin trong Báo cáo Thường niên này, MVL không thể đảm bảo tính chính xác và hoàn hảo tuyệt đối của toàn bộ thông tin. Quý khách hàng không nên chỉ dựa vào những thông tin này mà không độc lập kiểm chứng lại. Các ý kiến hoặc dự đoán trong Báo cáo Thường niên này có thể thay đổi mà không cần thông báo trước.

Đầu tư tài chính chứa đựng các rủi ro. Giá trị các Quỹ Đầu Tư có thể tăng lên hoặc cũng có thể giảm xuống. Hiệu quả đầu tư trong quá khứ không đảm bảo kết quả tương tự trong tương lai. Kết quả đầu tư thực tế là không được đảm bảo; khách hàng sẽ chịu mọi rủi ro và hưởng lợi nhuận liên quan đến hoạt động đầu tư. Tên của các Quỹ Liên Kết Đầu Tư chỉ mang tính chất minh họa cho mục tiêu đầu tư của Quý, không bao hàm sự đảm bảo chắc chắn cho việc đạt được mục tiêu đó. Phí hợp đồng và phí liên quan đến Quỹ Đầu Tư có thể thay đổi trong hạn mức tối đa đảm bảo theo quy định của Hợp đồng bảo hiểm.

Báo cáo Thường niên này không phải là một bản hợp đồng. Để có thông tin chi tiết về các quy tắc hoặc điều khoản, các loại trừ, quyền lợi bổ sung hoặc bảng minh họa tính phí, xin vui lòng liên hệ đại lý của MVL.



THÔNG ĐIỆP TỪ TỔNG GIÁM ĐỐC MANULIFE VIỆT NAM

Kính chào Quý khách hàng,

Thay mặt Manulife Việt Nam, tôi xin trân trọng gửi lời cảm ơn chân thành đến Quý khách vì đã luôn tin tưởng, lựa chọn và đồng hành cùng chúng tôi. Năm 2017 là một năm thành công của Manulife với rất nhiều thành tích đáng khích lệ: Manulife đã tăng vốn lên 5.720.000.000.000 (năm nghìn bảy trăm hai mươi tỷ) đồng, và trở thành công ty Bảo hiểm Nhân thọ lớn nhất tại Việt Nam tính theo vốn điều lệ. Chúng tôi cũng mở rộng mạng lưới văn phòng để phục vụ Quý khách giao dịch ngày một thuận tiện hơn. Kết thúc 2017, Manulife đã có 58 văn phòng hiện diện tại 40 tỉnh thành trên toàn quốc. Năm 2017 cũng là năm Manulife được ghi nhận những nỗ lực vượt bậc trong dịch vụ khách hàng với 9 giải thưởng uy tín trong và ngoài nước như “Công ty Bảo Hiểm Nhân Thọ Tốt nhất Việt Nam 2017”; “Đứng thứ ba trong Top 10 Công ty Bảo Hiểm Nhân Thọ uy tín nhất năm 2017”; “Doanh nghiệp xuất sắc về chỉ số hài lòng khách hàng” và “Thương hiệu Gia đình Tin dùng 2017”.

Cũng trong năm 2017, với chiến lược “**Khách hàng là trọng tâm**”, Manulife Việt Nam đã triển khai nhiều hoạt động nâng cao dịch vụ, mang đến khách hàng nhiều tiện ích mới và thuận tiện hơn trong giao dịch, và tiên phong trong ứng dụng công nghệ kỹ thuật số vào nâng cao chất lượng dịch vụ. Đặc biệt, Công ty Bảo hiểm Manulife Việt Nam và Công ty Quản lý Quỹ Manulife Việt Nam đã không ngừng nỗ lực đa dạng hóa và phát triển nhiều

sản phẩm mới nhằm đáp ứng nhu cầu ngày càng đa dạng của khách hàng trong nước. Đây chính là nền tảng vững chắc để chúng ta có những bước phát triển vượt bậc đối với sản phẩm Bảo hiểm Hữu trí Tự nguyện của Manulife Việt Nam trong năm 2018.

Điều này thể hiện cam kết mạnh mẽ của chúng tôi đối với thị trường Việt Nam, là nền tảng tài chính, dịch vụ vững chắc để Công ty đẩy mạnh hoạt động đầu tư và phát triển các lĩnh vực quan trọng để đưa ra các giải pháp tài chính phù hợp nhằm bảo vệ toàn diện, đem đến một tương lai thịnh vượng và thời gian nghỉ hưu trí an nhàn hơn cho khách hàng.

Nhân dịp năm mới 2018, tôi xin kính chúc Quý khách và Gia đình một năm tràn đầy sức khỏe, nhiều niềm vui và may mắn, tiếp tục là người đồng hành quý báu của Manulife.

Trân trọng,

Paul George Nguyen - Tổng Giám đốc



BÁO CÁO KIỂM TOÁN ĐỘC LẬP

Kính gửi: Hội đồng Thành viên của Công ty TNHH Manulife (Việt Nam)

Chúng tôi đã kiểm toán Báo cáo tình hình hoạt động của Quỹ Hưu trí Tự nguyện của Công ty TNHH Manulife (Việt Nam) (“Công ty”) được trình bày từ trang 3 đến trang 7, bao gồm báo cáo phí bảo hiểm và giá trị của Quỹ Hưu trí Tự nguyện, báo cáo tài sản thuần của Quỹ Hưu trí Tự nguyện, báo cáo thu nhập và chi phí của Quỹ Hưu trí Tự nguyện và thuyết minh báo cáo tình hình hoạt động của Quỹ Hưu trí Tự nguyện kèm theo tại ngày 31 tháng 12 năm 2017 và cho năm tài chính kết thúc cùng ngày.

Trách nhiệm của Ban Giám đốc Công ty

Ban Giám đốc Công ty chịu trách nhiệm lập và trình bày trung thực và hợp lý Báo cáo tình hình hoạt động của Quỹ Hưu trí

Tự nguyện phù hợp với Thông tư số 115/2013/TT-BTC của Bộ Tài chính ngày 20 tháng 8 năm 2013, các Chuẩn mực kế toán Việt Nam, Chế độ kế toán doanh nghiệp Việt Nam và các quy định pháp lý có liên quan đến việc lập và trình bày Báo cáo tình hình hoạt động của Quỹ Hưu trí Tự nguyện và chịu trách nhiệm về kiểm soát nội bộ mà Ban Giám đốc Công ty xác định là cần thiết để đảm bảo cho việc lập và trình bày Báo cáo tình hình hoạt động của Quỹ Hưu trí Tự nguyện không có sai sót trọng yếu do gian lận hoặc nhầm lẫn.

Trách nhiệm của Kiểm toán viên

Trách nhiệm của chúng tôi là đưa ra ý kiến về Báo cáo tình hình hoạt động của Quỹ Hưu trí Tự nguyện dựa trên kết quả

của cuộc kiểm toán. Chúng tôi đã tiến hành kiểm toán theo các Chuẩn mực kiểm toán Việt Nam. Các chuẩn mực này yêu cầu chúng tôi tuân thủ chuẩn mực và các quy định về đạo đức nghề nghiệp, lập kế hoạch và thực hiện cuộc kiểm toán để đạt được sự đảm bảo hợp lý về việc liệu Báo cáo tình hình hoạt động của Quý Hưu trí Tự nguyện có còn sai sót trọng yếu hay không.

Công việc kiểm toán bao gồm thực hiện các thủ tục nhằm thu thập các bằng chứng kiểm toán về các số liệu và thuyết minh trên Báo cáo tình hình hoạt động của Quý Hưu trí Tự nguyện. Các thủ tục kiểm toán được lựa chọn dựa trên xét đoán của kiểm toán viên, bao gồm đánh giá rủi ro có sai sót trọng yếu trong Báo cáo tình hình hoạt động của Quý Hưu trí Tự nguyện do gian lận hoặc nhầm lẫn.

Khi thực hiện đánh giá các rủi ro này, kiểm toán viên đã xem xét kiểm soát nội bộ của Công ty liên quan đến việc lập và trình bày Báo cáo tình hình hoạt động của Quý Hưu trí Tự nguyện trung thực, hợp lý nhằm thiết kế các thủ tục kiểm toán phù hợp với tình hình thực tế, tuy nhiên không nhằm mục đích đưa ra ý kiến về hiệu quả của kiểm soát nội bộ của Công ty. Công việc kiểm toán cũng bao gồm đánh giá tính thích hợp của các chính sách kế toán được áp dụng và tính hợp lý của các ước tính kế toán của Ban Giám đốc Công ty cũng như đánh giá việc trình bày tổng thể Báo cáo tình hình hoạt động của Quý Hưu trí Tự nguyện.

Chúng tôi tin tưởng rằng các bằng chứng kiểm toán mà chúng tôi đã thu thập được là đầy đủ và thích hợp để làm cơ sở cho ý kiến kiểm toán của chúng tôi.

Ý kiến của Kiểm toán viên

Theo ý kiến của chúng tôi, Báo cáo tình hình hoạt động của Quý Hưu trí Tự nguyện đã phản ánh trung thực và hợp lý, trên các khía cạnh trọng yếu, phù hợp với Thông tư số 115/2013/TT-BTC của Bộ Tài chính ngày 20 tháng 8 năm 2013, các Chuẩn mực kế toán Việt Nam, Chế độ kế toán doanh nghiệp Việt Nam và các quy định pháp lý có liên quan đến việc lập và trình bày Báo cáo tình hình hoạt động của Quý Hưu trí Tự nguyện.

Công ty Trách nhiệm Hữu hạn Ernst & Young Việt Nam



Samara Bandara
Phó Tổng Giám đốc

Số Giấy CNĐKHN kiểm toán: 2036-2018-004-1

A blue ink signature of Tran Dang Dung.

Trần Đăng Dũng
Kiểm toán viên

Số Giấy CNĐKHN kiểm toán: 3222-2015-004-1



BÁO CÁO TÌNH HÌNH HOẠT ĐỘNG CỦA CỦA QUỸ HỮU TRÍ TỰ NGUYÊN



BÁO CÁO PHÍ BẢO HIỂM VÀ GIÁ TRỊ CỦA QUỸ HƯU TRÍ TỰ NGUYỆN

cho năm tài chính kết thúc ngày 31 tháng 12 năm 2017

Nội dung	Số tiền (VND)
1. Tổng số phí bảo hiểm nộp trong kỳ:	11.586.486.710
Hợp đồng bảo hiểm cá nhân:	-
- Phần đóng góp định kỳ của cá nhân	-
- Phần đóng thêm	-
Hợp đồng bảo hiểm nhóm:	11.586.486.710
- Phần đóng góp của người lao động	5.365.648.430
- Phần đóng góp của người sử dụng lao động	6.220.838.280
2. Các khoản chi phí liên quan:	(822.250.090)
- Phí ban đầu	(428.710.630)
- Phí bảo hiểm rủi ro	(150.331.680)
- Phí quản lý hợp đồng bảo hiểm	(130.032.000)
- Rút giá trị tài khoản	(113.175.780)
3. Tổng số phí bảo hiểm thuần đầu tư vào Quỹ Hưu trí Tự nguyện	10.764.236.620



BÁO CÁO TÀI SẢN THUẬN CỦA QUỸ HƯU TRÍ TỰ NGUYỆN

cho năm tài chính kết thúc ngày 31 tháng 12 năm 2017

	Số cuối năm (VND)	Số đầu năm (VND)
Tài sản		
Tiền và các khoản tương đương tiền	362.893.641	1.394.069.024
Tiền gửi có kỳ hạn	32.690.466.667	30.000.000.000
Trái phiếu Chính phủ và trái phiếu Chính phủ bảo lãnh	215.886.831.886	194.384.056.406
Trái phiếu doanh nghiệp	20.000.000.000	20.000.000.000
Cổ phiếu	8.402.310.879	7.286.419.987
Dự phòng giảm giá đầu tư (1.859.877)	(1.859.877)	(30.475.137)
Phải thu từ đầu tư trái phiếu	13.062.758.557	11.744.988.639
Phải thu lãi tiền gửi ngân hàng	610.924.456	574.599.867
Phải thu cổ tức	76.470.000	85.905.000
Tổng tài sản	291.090.796.209	265.439.563.786
Nợ phải trả		
Phải trả các khoản phí quản lý quỹ	(486.724.553)	(439.568.056)
Tổng nợ phải trả	(486.724.553)	(439.568.056)
Tài sản thuần	290.604.071.656	264.999.995.730
<i>Trong đó:</i>		
<i>Giá trị tài khoản của Chủ hợp đồng bảo hiểm^(**)</i>	<i>25.894.648.390</i>	<i>13.891.523.410</i>
<i>Giá trị tài khoản của Chủ sở hữu (tiền mỗi)^(*)</i>	<i>264.709.423.266</i>	<i>251.108.472.320</i>
Giá trị Quỹ hưu trí Tự nguyện đầu năm	264.999.995.730	236.044.830.691
Giá trị Quỹ hưu trí Tự nguyện cuối năm	290.604.071.656	264.999.995.730
Tỷ suất đầu tư bình quân của Quỹ hưu trí Tự nguyện	8,41%	8,84%

^(*) Đây là khoản tiền mỗi của Công ty TNHH Manulife (Việt Nam) để đáp ứng yêu cầu vốn tối thiểu của Quỹ theo quy định tại Thông tư số 115/2013/TT-BTC do Bộ Tài chính ban hành ngày 20 tháng 8 năm 2013.

^(**) Giá trị tài khoản của Chủ hợp đồng bảo hiểm là dự phòng nghiệp vụ được trích lập tại ngày 31 tháng 12 năm 2017.



BÁO CÁO THU NHẬP VÀ CHI PHÍ CỦA QUỸ HƯU TRÍ TỰ NGUYỆN

cho năm tài chính kết thúc ngày 31 tháng 12 năm 2017

Nội dung	Số năm nay (VND)	Số năm trước (VND)
Thu nhập từ:		
- Phí bảo hiểm	11.586.486.710	9.720.740.780
- Lãi đầu tư	20.293.428.909	22.373.854.650
- Thu nhập khác		-
Tổng thu nhập	31.879.915.619	32.094.595.430
Chi phí:		
- Phí ban đầu	(428.710.630)	(278.616.720)
- Phí bảo hiểm rủi ro	(150.331.680)	(159.248.620)
- Phí quản lý hợp đồng bảo hiểm	(130.032.000)	(137.574.000)
- Phí quản lý quỹ	(5.477.746.466)	(4.957.717.736)
- Hoàn nhập dự phòng giảm giá đầu tư	28.615.260	2.598.604.497
- Chi phí ngân hàng	(4.458.397)	(8.153.972)
- Rút giá trị tài khoản	(113.175.780)	(196.723.840)
- Dự phòng nghiệp vụ	(12.003.124.980)	(9.534.786.240)
Tổng chi phí	(18.278.964.673)	(12.674.216.631)
Chênh lệch giữa thu nhập và chi phí	13.600.950.946	19.420.378.799
Thu nhập phân bổ cho Chủ hợp đồng bảo hiểm	1.238.888.360	586.208.640
Tỷ suất đầu tư bình quân thực tế	8,41%	8,84%
Tỷ suất đầu tư bình quân thanh toán cho Chủ hợp đồng bảo hiểm	6,41%	6,84%



KẾT QUẢ HOẠT ĐỘNG VÀ CHIẾN LƯỢC ĐẦU TƯ CỦA QUỸ HỮU TRÍ TỰ NGUYỆN

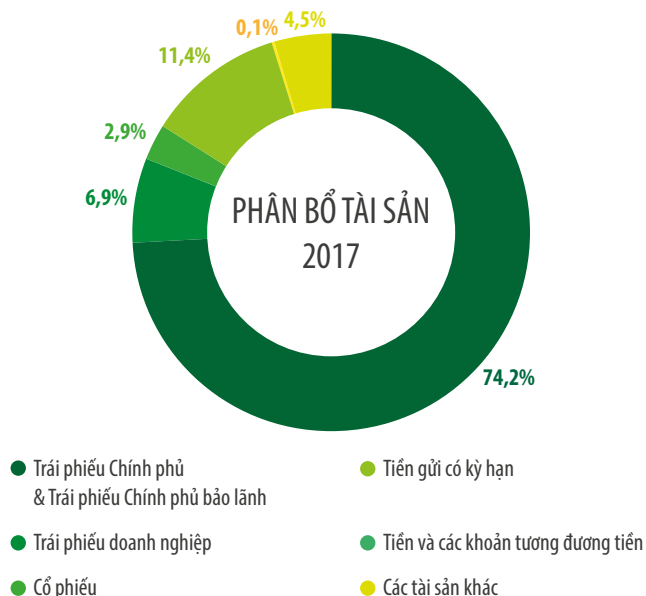
I. KẾT QUẢ HOẠT ĐỘNG VÀ CHIẾN LƯỢC ĐẦU TƯ CỦA QUỸ HỮU TRÍ TỰ NGUYÊN

1. KẾT QUẢ HOẠT ĐỘNG CỦA QUỸ

Mục tiêu của Quỹ bảo hiểm Hữu trí là cung cấp một điểm tựa tài chính nhằm đảm bảo sự an tâm cho khách hàng khi nghỉ hưu; và chúng tôi luôn nỗ lực để khách hàng đạt được mục tiêu đó. Trên thực tế, chiến lược đầu tư của chúng tôi luôn tập trung tìm kiếm sự cân bằng tối ưu giữa gia tăng lợi nhuận và giảm thiểu rủi ro nhằm giúp khách hàng đạt được mục tiêu trong dài hạn.

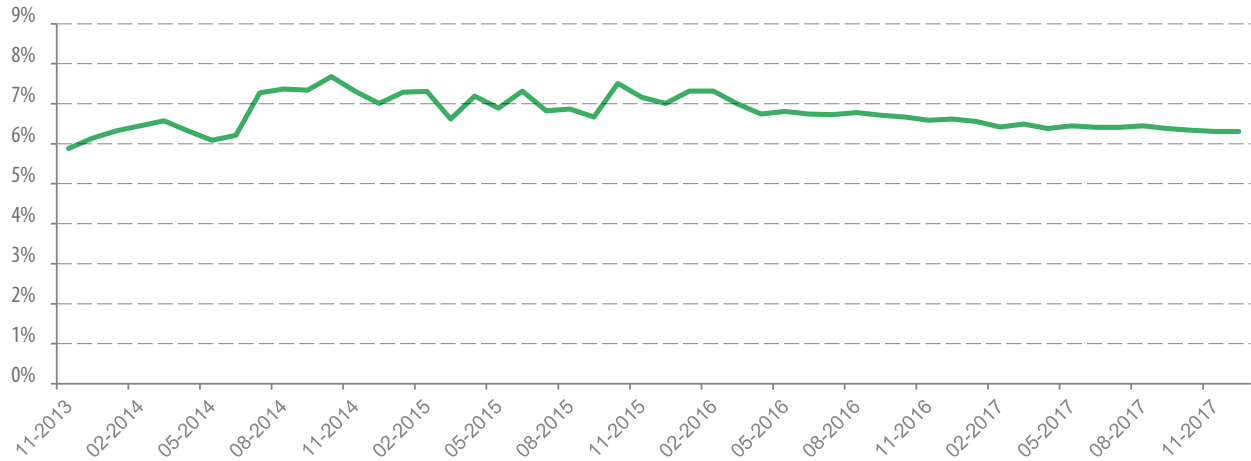
Trong năm 2017, Quỹ bảo hiểm Hữu trí tiếp tục mang lại hiệu quả tốt khi Quỹ tiếp tục đầu tư vào các trái phiếu dài hạn để hưởng lợi suất đầu tư cao hơn khi có sự chênh lệch lãi suất lớn giữa trái phiếu ngắn hạn và dài hạn. Trên thực tế, các dòng tiền mới của Quỹ trong năm 2017 được đầu tư vào trái phiếu doanh nghiệp có bảo lãnh và trái phiếu Chính phủ dài hạn. Ngoài ra, danh mục đầu tư cổ phiếu của Quỹ cũng ghi nhận mức sinh lời cao do các công ty Quỹ đầu tư đạt mức tăng trưởng tốt trong năm. Vì vậy, chúng tôi vẫn đảm bảo mức chia lãi ổn định cho khách hàng trong cả năm.

2. PHÂN BỐ TÀI SẢN



Nguồn: Công ty TNHH Manulife Việt Nam

3. LÃI SUẤT ĐẦU TƯ QUỸ HỮU TRÍ TỰ NGUYỆN TỪ KHI THÀNH LẬP



Nguồn: Công ty TNHH Manulife Việt Nam

4. CHIẾN LƯỢC ĐẦU TƯ CỦA QUỸ

Trong thời gian tiếp theo, chúng tôi sẽ tiếp tục tìm kiếm cơ hội tại thị trường trái phiếu doanh nghiệp, trái phiếu Chính phủ bảo lãnh và trái phiếu chính quyền địa phương nhằm nâng cao hiệu quả của danh mục đầu tư. Đối với danh mục cổ phiếu, chúng tôi tin rằng những công ty trong danh mục đầu tư của Quỹ đều có yếu tố cơ bản tốt và tiềm năng tăng trưởng tốt trong dài hạn, do đó, chúng tôi tiếp tục duy trì chiến lược nắm giữ các cổ phiếu hiện tại để hưởng lợi từ sự tăng trưởng của các công ty này.



II. TÌNH HÌNH THỊ TRƯỜNG NĂM 2017 VÀ TRIỂN VỌNG 2018

1. THỊ TRƯỜNG TIỀN TỆ

Với nguồn thanh khoản dồi dào trong hệ thống ngân hàng, mặt bằng lãi suất năm 2017 duy trì ở mức tương đối thấp. Trong thời gian tiếp theo, chúng tôi dự báo mặt bằng lãi suất sẽ dao động ở mức hiện tại nhờ nguồn thanh khoản vẫn dồi dào và sẽ tăng trở lại trong nửa cuối năm 2018 dưới áp lực lạm phát và cầu tín dụng.



2. THỊ TRƯỜNG TRÁI PHIẾU

Tổng khối lượng trái phiếu do Kho bạc Nhà nước ("KBNN") phát hành năm 2017 ước đạt 159,9 nghìn tỷ đồng, đạt 87,2% kế hoạch đề ra và giảm 43,2% so với cùng kỳ năm trước. Nguyên nhân của việc khối lượng phát hành trái phiếu thấp trong năm 2017 là do việc chậm giải ngân vốn đầu tư công khiến KBNN ngần ngại trong việc phát hành thêm trái phiếu trong quý cuối năm 2017 mặc dù nhu cầu trái phiếu vẫn ở mức cao. Trong tổng khối lượng trái phiếu phát hành, trái phiếu kỳ hạn dài 15 đến 30 năm có tỷ trọng lớn nhất với 68,2 nghìn tỷ đồng, chiếm khoảng 42,6%, tiếp đến là trái phiếu trung hạn 7 đến 10 năm (54,4 nghìn tỷ đồng, chiếm 34,0%) và trái phiếu ngắn hạn 5 năm (37,3 nghìn tỷ đồng, chiếm 23,4%).

Về trái phiếu Chính phủ bảo lãnh, Ngân hàng Phát triển Việt Nam (VDB) và Ngân hàng Chính sách Xã hội (VBSP) đã phát hành khoảng 34,4 nghìn tỷ đồng trái phiếu có kỳ hạn 5, 10, và 15 năm. Trong đó, trái phiếu có kỳ hạn 10 và 15 năm chiếm 80,5% trong khi trái phiếu có kỳ hạn 5 năm chiếm 19,5%.

Trái phiếu chính quyền địa phương năm 2017 cũng phát hành được 2.174 tỷ đồng với các kỳ hạn 5, 15, và 20 năm, bao gồm 2.000 tỷ đồng trái phiếu do thành phố Hồ Chí Minh phát hành với kỳ hạn 15 và 20 năm và 174 tỷ đồng trái phiếu do thành phố Hải Phòng phát hành với kỳ hạn 5 năm.

Nhìn chung, tổng khối lượng trái phiếu phát hành trong năm 2017 đạt khoảng 196,5 nghìn tỷ đồng. Trong đó, trái phiếu KBNN vẫn chiếm tỷ trọng lớn nhất với 81,4%, tiếp theo là trái phiếu Chính phủ bảo lãnh (tỷ trọng 17,5%) và trái phiếu chính quyền địa phương (tỷ trọng 1,1%).

2. THỊ TRƯỜNG TRÁI PHIẾU (tt)

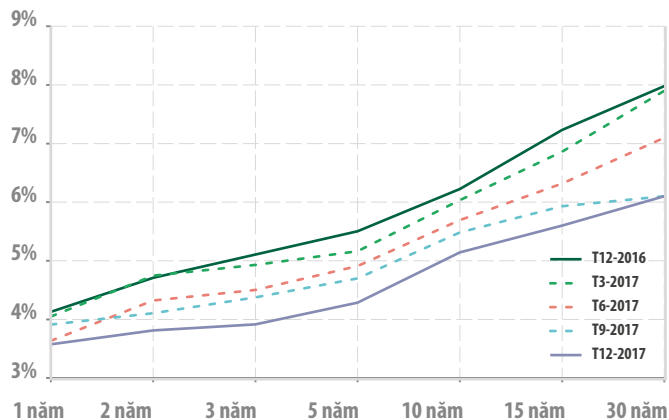
Đường cong lợi suất

Đường cong lợi suất trong năm 2017 giảm mạnh so với cuối năm 2016 với mức lãi suất trái phiếu giảm khoảng 0.56-1.88% tại tất cả các kỳ hạn, đặc biệt là kỳ hạn dài. Nguyên nhân chủ yếu là nguồn thanh khoản dồi dào trong hệ thống ngân hàng nhờ các hoạt động thoái vốn Nhà nước trong năm cũng như việc ngân hàng Nhà nước tăng cường mua đô la Mỹ tăng dự trữ ngoại hối đã đẩy nguồn tiền đồng ra thị trường đã đẩy nhu cầu trái phiếu của các ngân hàng lên cao.

Nhận định thị trường

Lãi suất trái phiếu dự kiến sẽ dao động ở mức thấp hiện tại trong những tháng tiếp theo. Tùy thuộc vào tình hình tăng trưởng tín dụng, tình hình lạm phát cũng như tính thanh khoản trong hệ thống ngân hàng, mặt bằng lãi suất có thể được điều chỉnh.

Đường cong lợi suất



Nguồn: Bloomberg

3. THỊ TRƯỜNG CỔ PHIẾU

Thị trường cổ phiếu Việt Nam năm 2017

Năm 2017 là một năm tăng trưởng vượt bậc đối với thị trường cổ phiếu Việt Nam. Chỉ số VN-Index chốt năm 2017 ở mức 984 điểm, tăng 48% so với cuối năm 2016. Đây là mức tăng trưởng vượt xa hầu hết các kỳ vọng tại thời điểm đầu năm. Các cổ phiếu vốn hóa lớn thay phiên nhau dẫn dắt đà tăng xuyên suốt năm 2017, đặc biệt là 4 tháng cuối năm. Nền tảng kinh tế vĩ mô hồi phục mạnh mẽ cộng thêm quá trình tái cơ cấu các doanh nghiệp Nhà nước diễn ra sôi động đã thu hút sự chú ý của các nhà đầu tư trong và ngoài nước.

Về mặt định giá cổ phiếu, tại thời điểm cuối năm, chỉ số giá trên lợi nhuận P/E của thị trường cổ phiếu Việt Nam ở mức 20 lần, cao hơn khi so sánh với P/E của hầu hết các nước đang phát triển trong khu vực Đông Nam Á và chỉ thấp hơn Philippines (23 lần). Tuy nhiên chúng tôi cho rằng mức định giá này vẫn chưa ở mức đắt đỏ trên tốc độ tăng trưởng của kinh tế Việt Nam trong những năm tới.

Về tỷ trọng phân bổ ngành trong VN-Index, tại thời điểm cuối năm 2017, ngành Tài chính và Hàng tiêu dùng vẫn chiếm tỷ trọng lớn nhất lần lượt là 24,1% và 27,6%, tiếp sau đó là ngành Bất động sản (15,2%) và ngành Công nghiệp (12,0%). Cơ cấu ngành nghề niêm yết càng đa dạng càng mang đến nhiều cơ hội đầu tư phong phú cho nhà đầu tư.





Triển vọng thị trường cổ phiếu năm 2018

Kinh tế vĩ mô ổn định và tiếp tục phát triển là nền tảng cho sự tăng trưởng thị trường chứng khoán năm 2018. Chúng tôi tin rằng những yếu tố sau đây sẽ giúp cho kinh tế Việt Nam tiếp tục tăng trưởng cao: (1) Thu nhập trên đầu người gia tăng cũng như tầng lớp trung lưu ngày càng nhiều sẽ tiếp tục giúp cải thiện sức mạnh tiêu dùng nội địa; (2) Với xu thế hội nhập và các hiệp định thương mại tự do có hiệu lực sẽ là nhân tố mới giúp thúc đẩy nền kinh tế tăng trưởng và thu hút nhiều hơn dòng vốn FDI đổ vào Việt Nam; (3) nỗ lực tái cơ cấu kinh tế đất nước của Chính phủ thông qua việc cải thiện

môi trường kinh doanh, những chính sách hỗ trợ cộng đồng doanh nghiệp, đẩy nhanh quá trình cơ cấu lại các DNNN... cũng sẽ dẫn phát huy hiệu quả giúp kinh tế tăng trưởng; (4) Cơ hội nâng hạng từ thị trường cận biên lên thị trường mới nổi sẽ thu hút sự chú ý nhiều hơn từ các nhà đầu tư nước ngoài.

Bên cạnh những yếu tố tích cực, chúng tôi cũng nhận thấy một số rủi ro. Cụ thể, lạm phát và lãi suất khả năng tăng lên trong thời gian tới sẽ làm gia tăng chi phí sử dụng nợ của các doanh nghiệp.

Tuy vậy, triển vọng kinh tế với những gam màu sáng nhiều hơn và sự tăng

trưởng xuất phát từ các yếu tố nội tại và nền tảng bền vững tạo dựng được trong năm qua, chúng tôi tin rằng nền kinh tế sẽ tăng trưởng cao hơn và thị trường chứng khoán kỳ vọng sẽ tiếp tục tăng trưởng tích cực trong năm 2018. Trong xu hướng đó, chúng tôi cho rằng các doanh nghiệp thuộc nhóm ngành hàng tiêu dùng, tài chính, bán lẻ, công nghệ sẽ có nhiều cơ hội tăng trưởng về mặt doanh thu và lợi nhuận trong năm 2018, nhờ hưởng lợi từ kinh tế phát triển, sự gia tăng sức mạnh tiêu dùng nội địa cũng như biến chuyển kinh tế khi các hiệp định thương mại có hiệu lực.



CÁC GIẢI THƯỞNG CỦA TẬP ĐOÀN MANULIFE ASSET MANAGEMENT TẠI CHÂU Á HOUSE AWARDS



**House Award – Best-in-class
Hong Kong Equity category**
Manulife Asset Management

Investment Manager of the Year (MPF)

Asia Fixed Income category
Manulife Asset Management

Investment Manager of the Year (MPF)

Asia Equity category
Manulife Asset Management



**Outstanding Achiever
Asia Equity category**
Manulife Asset Management

Investment Manager of the Year (MPF)

**- Outstanding Achiever
Asia Fixed Income category**
Manulife Asset Management

**Outstanding Achiever
Global Fixed Income category**
Manulife Asset Management (Singapore)



**Outstanding Achiever
Hong Kong Equity category**
Manulife Asset Management

**Outstanding Achiever
US Fixed Income category**
Manulife Asset Management

Investment Manager of the Year

**- Best-in-class
Global Equity category**
Manulife Asset Management

**Investment Manager of the Year
– Best-in-class
US Equity category**
Manulife Asset Management



**Outstanding Achiever
Hong Kong Equity category**
Manulife Asset Management

**Asia Asset Management
Best of the Best Awards 2017**

Indonesia Best Fund House
Manulife Asset Management Indonesia

**Indonesia CEO of the Year
Legowo Kusumonegoro, President Director**
Manulife Asset Management Indonesia



Indonesia Best Fund House
Manulife Asset Management Indonesia

**Indonesia CEO of the Year
Legowo Kusumonegoro, President Director**
Manulife Asset Management Indonesia



Best RMB Offshore Manager
China Fixed Income Team

Indonesia Best Fund House
Manulife Asset Management Indonesia

Indonesia CEO of the Year
Legowo Kusumonegoro, President Director
Manulife Asset Management Indonesia



Group Award - Hong Kong Equity
Manulife Asset Management



Fund House of the Year 2013 (Indonesia)



Best Fund House
Manulife Asset Management Indonesia



Best Overall Award - Malaysia Provident



Morningstar Best MPF Scheme Award – Finalist
Manulife Global Select (MPF) Scheme



**Best Fund Manager (Hong Kong)
Hong Kong Equity**
Kai Kong Chay - Manulife Asset Management



**Fund Manager of the Year
Long-Only Equity – Small Cap**
Linda Csellak - MGF Asia Small Cap Equity Fund



Best Employer Taiwan 2015
Best Employer – Woman
Manulife Asset Management (Taiwan)

The Asset Benchmark Research

**Most Astute Investors
Asian Local Currency Bonds**
Paula Chan (for eight consecutive years
from 2009 to 2016)

FUND AWARDS



HONG KONG AWARDS

**MPF Funds - Best-in-class
Asia Fixed Income category**
Manulife MPF Pacific Asia Bond Fund

**MPF Funds - Best-in-class
Global Equity category**
Manulife MPF International Equity Fund

**MPF Funds – Best-in-class
Japanese Equity category**
Manulife MPF Japan Equities

**MPF Funds - Best-in-class
Sector Healthcare category**
Manulife MPF Healthcare Fund

**MPF Funds - Best-in-class
United States Equity category**
Manulife MPF North America Equities



HONG KONG AWARDS

**Retail Class - Best-in-class
Hong Kong Equity category**
MGF Dragon Growth

**Retail Class - Outstanding Achiever
USD Diversified Bond category**
MGF US Bond

**MPF Funds - Best-in-class
European Equity category**
Manulife MPF Euro Equities

**MPF Funds - Best-in-class
Global Equity category**
Manulife MPF International Equities

**MPF Funds - Best-in-class
Pacific Basic ex Japan category**
Manulife MPF Pacific Asia Equities

**MPF Funds - Best-in-class
Sector Healthcare category**
Manulife MPF Healthcare Fund

**MPF Funds - Outstanding Achiever
Japanese Equity category**
Manulife MPF Japan Equities

**MPF Funds - Outstanding Achiever
United States Equity category**
Manulife MPF North America Equities

SINGAPORE AWARD
Retail Class - Outstanding Achiever
USD Diversified Bond category
MGF US Bond

FUND AWARDS



2016 Morningstar Taiwan Fund Awards
 Best Taiwan Equity Fund
 Manulife Taiwan Dynamic Fund
Taiwan Lipper Fund Awards 2017
 Best Fund Over 10 years
 Taiwan Equity
 Manulife Taiwan Dynamic Fund
Taiwan Lipper Fund Awards 2016
 Best Fund Over 3 years
Latin America - Emerging Market Equity
 MGF Latin America Equity Fund - AA
MPF Funds - Best-in-class Japanese Equity category
 Manulife MPF Japan Equity Fund
MPF Funds - Best-in-class Other Asia Equity category
 Manulife MPF Healthcare Fund
MPF Funds - Best-in-class United States Equity category
 Manulife MPF North American Equity Fund
MPF Funds - Outstanding Achiever Global Equity category
 Manulife MPF International Equity Fund



Best Asset Class Award
Chinese Domestic Fixed Income
 Manulife CIY Bond Composite



Best Mutual Fund of the Year 2017
Best Long Term Equity Fund category
 Manulife Strength –
 Core Long Term Equity Fund (MS-CORE.LTF)



Platinum Award
Hong Kong Equity category
 MGF Dragon Growth



Platinum Award
Asia Pacific Equity category
 MGF Asian Small Cap Equity Fund AA

2016 Morningstar Taiwan Fund Awards

Best Taiwan Equity Fund
 Manulife Taiwan Dynamic Fund

Taiwan Lipper Fund Awards 2017

Best Fund Over 10 years

Taiwan Equity

Manulife Taiwan Dynamic Fund

Taiwan Lipper Fund Awards 2016

Best Fund Over 3 years

Latin America - Emerging Market Equity

MGF Latin America Equity Fund - AA



2017 4EDGE THOMSON REUTERS LIPPER FUND AWARDS

Best Equity Sector
Real Estate Holdings Asia Pacific, 3 years
 Manulife Investment Asia-Pacific REIT Fund

Best Mixed Asset

MYR Balanced, 3 years

Manulife Investment Balanced Fund

Best Equity Malaysia Income

– Malaysia Islamic, 3 years

Manulife Investment Al-Fauzan

Best Equity Malaysia Income

– Malaysia Islamic, 5 years

Manulife Investment Al-Fauzan

Best Equity Asia Pacific Ex-Japan

– Malaysia Provident, 3 years

Manulife Investment Pacific Fund

Best Equity Asia Pacific Ex-Japan

– Malaysia Provident, 10 years

Manulife Investment Pacific Fund

Best Equity Malaysia Income

– Malaysia Provident, 10 years

Manulife Investment Dividend Fund



2016 4EDGE THOMSON REUTERS LIPPER FUND AWARDS

Best Fund Over 3 years
Equity Malaysia Income category
 Manulife Investment Al-Fauzan

Thomson Reuters Lipper Fund Award 2017

Best Fund Over 5 years

Bond US Dollar - High Yield category

MGF US Special Opportunities AA



2016 THOMSON REUTERS LIPPER FUND AWARDS

Best Fund Over 3 years

Bond Asia Pacific - Local Currency category

Manulife MPF Pacific Asia Bond

Best Fund Over 3 and 5 years

Equity Japan category

Manulife MPF Japan Equity Fund



THOMSON REUTERS LIPPER FUND AWARDS 2015 SINGAPORE

Best Fund Over 3 years

Bond US Dollar – High Yield category

MGF U.S. Special Opportunities Fund AA



Best Fund Over 3, 5, 10 years

Value Equities

Manulife Taiwan Dividend Income Fund

Best Fund Over 10 years

General Equities

Manulife Taiwan Dynamic Fund



10th Annual Fund Picks award
Single Country/ Market- Equity category
 MGF– Taiwan Equity Fund (USD) AA



Best Performer in 5 years

MPF – Global Equity category

Manulife MPF Healthcare Fund

Best Performer in 5 years

MPF – US Equity category

Manulife MPF North American Equity Fund

Best Performer in 10 years

MPF – China Equity category

Manulife MPF China Value Fund

Outstanding Performer in 10 years

MPF – Global Bond category

Manulife MPF International Bond Fund



Best Performer

China Equity – A Shares category

MAF China A Segregated Portfolio I

Outstanding Performer

Hong Kong Equity category

MGF Dragon Growth A

Best Performer since inception

MPF – Other Equity category

Manulife MPF Healthcare Fund



Recommended Unit Trust Award
Single Country Equity
 Manulife India Equity Fund



Outstanding Performer since inception

MPF – Hong Kong Bond category

Manulife MPF Hong Kong Bond Fund

Outstanding Performer since inception

MPF – US Equity category

Manulife MPF North American Equity Fund

Best Performer in 1 and 5 years

MPF – Japan Equity category

Manulife MPF Japan Equity Fund

Best Performer in 1 and 5 years

MPF – HKD Bond category

Manulife MPF Hong Kong Bond Fund

Best Performer in 1 and 5 years

MPF – US Equity category

Manulife MPF North American Equity Fund

Best Performer in 1 and 5 years

MPF – Other Equity category

Manulife MPF Healthcare Fund

Best Performer since inception

MPF – Asia-Pacific ex-Japan Equity category

Manulife MPF Pacific Asia Equity Fund

Best Performer since inception

MPF – Japan Equity category

Manulife MPF Japan Equity Fund

Best Performer since inception

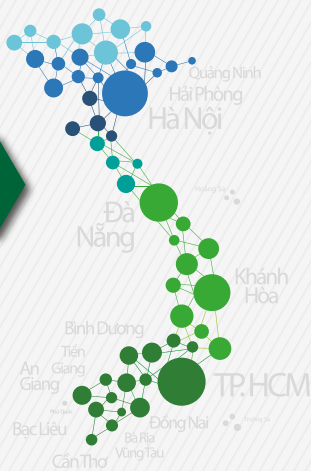
MPF – Global Bond category

Manulife MPF International Bond Fund



2016 Smart! Taiwan Fund Awards
Best Taiwan Equity Fund
 Manulife Taiwan Dynamic Fund

**Mạng lưới hoạt động
khắp các tỉnh thành
từ Bắc tới Nam**



TRỤ SỞ CHÍNH

Tòa nhà Manulife Plaza

75 Hoàng Văn Thái, Phường Tân Phú, Quận 7, Tp. Hồ Chí Minh

ĐT: (028) 5416 6888 Hotline: 1900 1776 www.manulife.com.vn

VĂN PHÒNG

Hà Nội (024) 3936 2556
(024) 6269 5666
(024) 3850 1585
(024) 3295 9966

TP. HCM (028) 3838 5289
(028) 3521 4056
(028) 3593 0007
(0296) 3942 282

Bà Rịa - Vũng Tàu (0254) 3510 338
(0254) 3742 738

Bạc Liêu (0291) 6251 818
Bắc Giang (0204) 3852 266
Bắc Ninh (0222) 6250 588
Bình Dương (0274) 3784 425

Bình Thuận (0252) 6251 818
(0252) 3561 279
(0252) 3886 660

Cà Mau (0290) 3582 168
Cần Thơ (0292) 3814 538
Đà Nẵng (0236) 3887 018
Đắk Lak (0262) 3565 575
Đắk Nông (0261) 6260 602

Đồng Nai (0251) 3918 555
(0251) 3647 111

Gia Lai (0269) 3822 342
Hà Nam (0226) 6263 998
Hà Tĩnh (0239) 3767 111
Hải Dương (0220) 3896 610

Hải Phòng (0225) 3246 955
Hòa Bình (0218) 3836 102
(0221) 6257 939
Hưng Yên (0258) 3528 777
Khánh Hòa (0205) 6250 025
(0238) 3929 966
(0238) 8769 766

Ninh Bình (0229) 6250 165
Phú Thọ (0210) 6257 038
(0210) 3873 688
(0210) 3885 009

Quảng Nam (0235) 3814 616
Quảng Ninh (0203) 3816 655
(0203) 3863 788
(0203) 6268 488

Quảng Bình (0232) 3886 668
Sóc Trăng (0299) 6253 939
Sơn La (0212) 3752 028
Thái Bình (0227) 3658 615
Thái Nguyên (0208) 6256 833
(0237) 3750 365
(0273) 3885 101

Trà Vinh (0294) 384 1152
Vinh Phúc (0211) 6251 179
Yên Bái (0216) 6250 018

Các giải thưởng



Công ty Bảo hiểm Nhân thọ Tốt nhất Việt Nam 2017

Giải thưởng "Best Life Insurance Company - Vietnam 2017" (Công ty Bảo hiểm Nhân thọ Tốt nhất Việt Nam 2017) do tạp chí Global Business Outlook (Vương Quốc Anh) bình chọn.



Doanh nghiệp Bảo hiểm Nhân thọ tốt nhất

Giải thưởng "Doanh nghiệp Bảo hiểm Nhân thọ tốt nhất Việt Nam" 2016 do Tạp chí Tài chính Quốc tế (IFM) trao tặng.



Sản phẩm Bảo hiểm Nhân thọ tin cậy

Cúp vàng "Sản phẩm tin cậy, Dịch vụ hoàn hảo, Nhân hiệu ưu dùng" 2016 do Tạp chí Sở hữu Trí tuệ và Sáng tạo trao tặng.



"Doanh nghiệp xuất sắc" về chỉ số hài lòng khách hàng

(Theo chuẩn CSI:2016 & CSI:2017)

Chứng nhận "Doanh nghiệp xuất sắc" về chỉ số hài lòng khách hàng (theo chuẩn CSI:2016 & CSI:2017 - Customer Satisfaction Index) do Tổ chức Liên kết Thương mại Toàn cầu Global GTA (Vương Quốc Anh) công nhận và Tổ chức Chứng nhận Quốc tế InterConformity (CHLB Đức) giám sát chất lượng.



Dịch vụ Bảo hiểm Nhân thọ tốt nhất

Giải thưởng Rạng Vàng 2008, 2009, 2011, 2012, 2013, 2014, 2015, 2016 với danh hiệu "Dịch vụ bảo hiểm nhân thọ tốt nhất" do Thời Báo Kinh Tế Việt Nam trao tặng.



Công ty Bảo hiểm Nhân thọ uy tín nhất

"Top 10 Thương hiệu Tiêu biểu hội nhập Châu Á - Thái Bình Dương" do mạng Hội đồng doanh nghiệp Việt Nam trao tặng.

Manulife

