

||| Manulife

Tài liệu giới thiệu sản phẩm bảo hiểm

Món Quà Tương Lai

Kiến tạo tài sản,
An nhàn tương lai

Đây là sản phẩm bảo hiểm
liên kết đơn vị của Công ty
TNHH Manulife (Việt Nam).



Mỗi chúng ta đều có những ước mơ và dự định riêng cho tương lai. Bên cạnh công việc và cuộc sống thường ngày, chắc hẳn bạn đã từng dành thời gian để suy nghĩ về kế hoạch mai sau của bản thân và gia đình. Liệu rằng:

15



15 năm nữa

Bạn sẽ cần một khoản tiền đều đặn để phát triển giáo dục cho con?

20 năm nữa

Bạn mong muốn có một nguồn tài chính dư dả để đi đó đây trải nghiệm?



20

25



25 năm nữa

Bạn muốn được tự do tài chính, an yên ở bên gia đình cùng những người thân yêu?

Để giúp bạn xây dựng một tương lai hưng thịnh và tự tin với tài chính vững vàng, Manulife hân hạnh được đồng hành với chặng đường tiếp theo của bạn với bảo hiểm *Món Quà Tương Lai*. Giải pháp bảo hiểm kết hợp đầu tư ưu việt từ Manulife với những quyền lợi nổi trội:

Bảo vệ đến 200% Số Tiền Bảo Hiểm trước các rủi ro không mong muốn như thương tật và tử vong do Tai Nạn.

Hoàn lại 88% Phí Bảo Hiểm Rủi Ro cho khách hàng đầu tư dài hạn tại các cột mốc 10 năm, 15 năm và 20 năm.

Tối ưu hóa thời gian tích lũy qua 3 quỹ đầu tư Hưng Thịnh mới với cơ chế điều chỉnh lại danh mục đầu tư.

Hoàn toàn miễn phí Rút Giá Trị Tài Khoản, Phí Chuyển Đổi Quỹ và phí thay đổi Tỷ Lệ Phân Bổ Quỹ.

Trong trường hợp NĐBH là trẻ em dưới 04 tuổi, STBH và/hoặc mức chi trả tối đa của từng quyền lợi sẽ được điều chỉnh giảm tương ứng theo Điều 3 của Quy tắc và Điều khoản sản phẩm.



Thông tin chung

Tuổi tham gia:

1 tháng tuổi - 69 tuổi

Tuổi kết thúc hợp đồng:

đến tuổi 99



Thời hạn đóng phí:

Bắt buộc trong 3 năm đầu và linh hoạt từ năm thứ 4 trở đi và có thể bằng Thời Hạn Hợp Đồng.

(* Khách hàng nên đóng phí đầy đủ và đúng như dự kiến để có thể đạt được các mục tiêu tài chính đã xác định.

Quyền lợi sản phẩm

Quyền lợi

Bảo vệ toàn diện

Bình an trọn vẹn nhờ quỹ bảo hiểm tối ưu trước các rủi ro về sinh mạng và sức khỏe:



Quyền lợi Thương tật do Tai nạn

An tâm hơn khi được bảo vệ trước các rủi ro thương tật, tổn thương nội tạng, gãy xương, bông nghiêm trọng do tai nạn. Tổng chi trả cho quyền lợi này là 100% Số Tiền Bảo Hiểm (STBH) và chi trả trước tuổi 70 của Người Được Bảo Hiểm (NDBH).



Quyền lợi bảo hiểm Tử vong

Bảo vệ sinh mạng trước các nguyên nhân tử vong khác nhau, chi trả thêm 100% STBH nếu NDBH không may tử vong do Tai nạn.



Gia tăng bảo vệ toàn diện cho bản thân và gia đình trước các rủi ro như y tế, bệnh lý, sức khỏe, tai nạn,... với các quyền lợi ưu việt từ các Sản Phẩm Bảo Hiểm Bổ Trợ.



Quyền lợi đáo hạn hấp dẫn

Vào Ngày Đáo Hạn Hợp Đồng, nhận toàn bộ Giá Trị Tài Khoản Hợp Đồng được xác định vào Ngày Định Giá Kế Tiếp sau Ngày Đáo Hạn Hợp Đồng sau khi trừ đi Nợ (nếu có).

Quyền lợi

Đầu tư chủ động

Xây dựng tương lai hưng thịnh cùng Manulife với 9 Quỹ liên kết đơn vị phân theo hai nhóm nhu cầu:



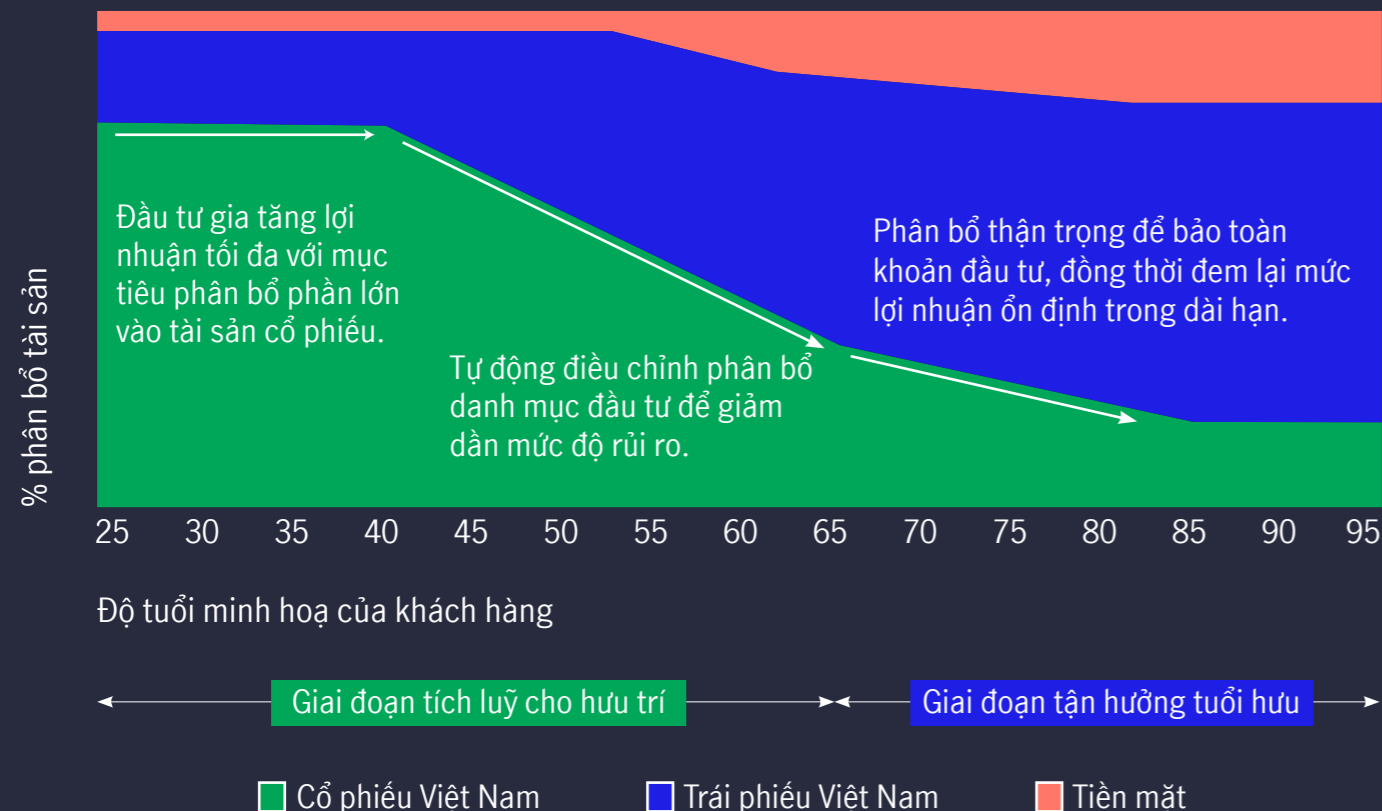
Nhóm quỹ chủ động tự điều chỉnh danh mục đầu tư theo năm

Quỹ Hưng Thịnh với mục tiêu đầu tư và chính sách tận dụng khả năng sinh lời cao từ tài sản cổ phiếu, đồng thời giảm thiểu rủi ro qua các năm bằng cách điều chỉnh lại tỷ lệ danh mục đầu tư dần dần qua trái phiếu và công cụ tiền tệ. Khách hàng có thể chủ động lựa chọn các Quỹ Hưng Thịnh tùy theo mục tiêu tài chính của bản thân và gia đình, dựa theo mốc thời gian khi có nhu cầu sử dụng quỹ đầu tư (ví dụ: cột mốc năm 2035, 2040, 2045).

Tỷ lệ đầu tư tối đa theo năm (%)

Các quỹ liên kết đơn vị	Các loại tài sản đầu tư	Tỷ lệ đầu tư tối đa theo năm (%)					
		2021-2025	2026-2030	2031-2035	2036-2040	2041-2045	2046+
Hưng Thịnh 2035	Cổ phiếu	75	70	55	45	40	35
	Công cụ lãi suất cố định/ Trái phiếu	50	55	65	65	70	75
	Công cụ thị trường tiền tệ	10	10	15	20	20	30
Hưng Thịnh 2040	Cổ phiếu	85	75	70	55	45	40
	Công cụ lãi suất cố định/ Trái phiếu	40	50	55	65	65	75
	Công cụ thị trường tiền tệ	10	10	10	15	20	30
Hưng Thịnh 2045	Cổ phiếu	90	85	75	70	55	45
	Công cụ lãi suất cố định/ Trái phiếu	30	40	50	55	65	75
	Công cụ thị trường tiền tệ	10	10	10	10	15	30

Minh họa điều chỉnh danh mục đầu tư





Nhóm quỹ phân bổ theo mức độ chấp nhận rủi ro của khách hàng

Thông qua 6 Quỹ đầu tư của Manulife được xếp theo mức độ chấp nhận rủi ro của khách hàng, nguồn vốn của bạn sẽ được đầu tư vào các danh mục đầu tư đa dạng từ cổ phiếu, trái phiếu doanh nghiệp, trái phiếu chính phủ, tiền gửi có kỳ hạn... với sự hỗ trợ từ các chuyên gia tài chính hàng đầu.



Các quỹ liên kết đơn vị và chính sách, mục tiêu đầu tư

Các loại tài sản đầu tư

Tối thiểu

Tối đa

Phân loại theo mức độ chấp nhận rủi ro

Bảo Toàn:

Là quỹ liên kết có mức rủi ro thấp, là sự lựa chọn tạm thời cho những nhà đầu tư trước khi quyết định đầu tư vào các quỹ khác.

Công cụ thị trường tiền tệ
Công cụ lãi suất cố định/
Trái phiếu

80%
0%

100%
20%

Nhóm
thận trọng
về đầu tư

Tích Lũy:

Mang lại các cơ hội đầu tư ổn định với độ rủi ro thấp thông qua lợi thế của quỹ để đầu tư vào các trái phiếu doanh nghiệp, trái phiếu chính phủ và các công cụ lợi suất cố định khác.

Công cụ thị trường tiền tệ
Công cụ lãi suất cố định/
Trái phiếu

0%
80%

20%
100%

Nhóm
tương đối
thận trọng
về đầu tư

Ổn Định:

Được thiết kế dành cho những người có khuynh hướng đầu tư dài hạn với độ rủi ro trung bình thấp và chấp nhận những dao động nhỏ về giá trị của các khoản mục đầu tư.

Cổ phiếu
Công cụ lãi suất cố định
/ Trái phiếu / Công cụ thị
trường tiền tệ

10%
70%

30%
90%

Nhóm
cân bằng
về đầu tư

Cân Bằng:

Mang lại các cơ hội đầu tư với sự bảo toàn và phát triển vốn ở mức trung bình.

Cổ phiếu
Công cụ lãi suất cố định
/ Trái phiếu / Công cụ thị
trường tiền tệ

40%
40%

60%
60%

Nhóm
tương đối
mạo hiểm
về đầu tư

Phát Triển:

Mang lại các cơ hội đầu tư với sự tăng trưởng vốn trong thời hạn đầu tư trung đến dài hạn.

Cổ phiếu
Công cụ lãi suất cố định
/ Trái phiếu / Công cụ thị
trường tiền tệ

50%
20%

80%
50%

Nhóm
tương đối
mạo hiểm
về đầu tư

Tăng Trưởng:

Mang lại các cơ hội đầu tư với sự tăng trưởng vốn trong dài hạn cho các nhà đầu tư.

Cổ phiếu
Công cụ lãi suất cố định
/ Trái phiếu / Công cụ thị
trường tiền tệ

70%
0%

100%
30%

Nhóm
mạo hiểm
về đầu tư

Tỷ suất đầu tư thực tế 5 năm gần nhất (2019 - 2023) của các Quỹ liên kết đơn vị

Quỹ liên kết đơn vị	2019	2020	2021	2022	2023
Quỹ Tăng Trưởng	6,7%	9,7%	28,5%	-29,5%	9,9%
Quỹ Phát Triển	6,7%	11,7%	25,1%	-24,1%	9,6%
Quỹ Cân Bằng	6,5%	13,5%	18,8%	-16,9%	9,4%
Quỹ Ổn Định	5,4%	5,5%	9,9%	-6,7%	9,6%
Quỹ Tích Lũy	5,1%	3,8%	2,9%	1,3%	9,7%
Quỹ Bảo Toàn	5,0%	5,2%	4,2%	4,8%	6,4%
Quỹ Hưng Thịnh 2035 (*)	-	-	-	-19,7%	10,5%
Quỹ Hưng Thịnh 2040 (*)	-	-	-	-22,3%	10,5%
Quỹ Hưng Thịnh 2045 (*)	-	-	-	-24,3%	10,5%

Tỷ suất đầu tư thực tế kể từ khi thành lập của các Quỹ liên kết đơn vị

Quỹ liên kết đơn vị	Tỷ suất đầu tư quy năm		
	5 năm gần nhất	10 năm gần nhất	Kể từ khi thành lập đến 31 tháng 12 năm 2023
Quỹ Tăng Trưởng	3,1%	6,4%	7,2%
Quỹ Phát Triển	4,4%	6,6%	7,7%
Quỹ Cân Bằng	5,5%	7,0%	8,6%
Quỹ Ổn Định	4,6%	-	4,2%
Quỹ Tích Lũy	4,5%	-	4,0%
Quỹ Bảo Toàn	5,1%	-	4,0%
Quỹ Hưng Thịnh 2035 (*)	-	-	-3,6%
Quỹ Hưng Thịnh 2040 (*)	-	-	-4,5%
Quỹ Hưng Thịnh 2045 (*)	-	-	-5,6%

(*) Quỹ thành lập tháng 08 năm 2021

Nguồn: Công ty TNHH Manulife (Việt Nam)

Lưu ý: Thông tin trên là kết quả hoạt động trong quá khứ dùng để tham khảo và không phải cơ sở để đảm bảo chắc chắn về kết quả hoạt động của các Quỹ Liên Kết Đơn Vị trong tương lai.

Quyền lợi Tích Lũy Gia Tăng

Khoản thưởng định kỳ

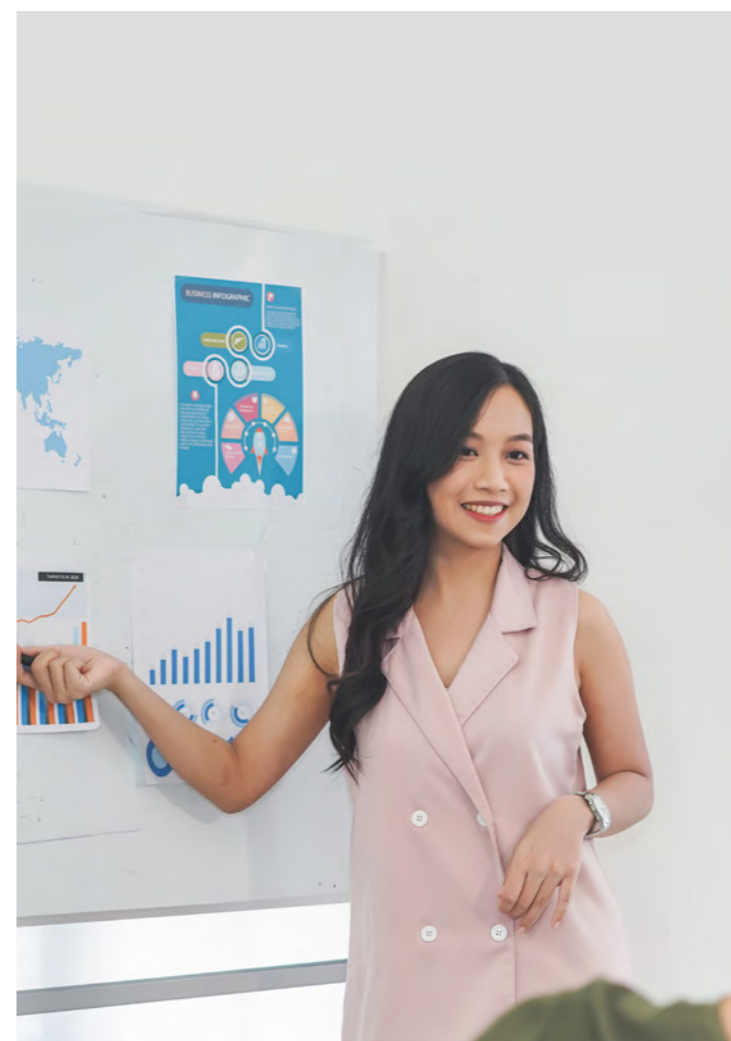
Nhận thêm 3% giá trị Tài Khoản Cơ Bản trung bình mỗi 3 năm, bắt đầu từ năm Hợp Đồng thứ 3 cho đến hết năm Hợp Đồng thứ 18. Thời gian xét thưởng mỗi 3 năm.

Khoản thưởng đặc biệt

Nhận lại đến 88% tổng phí Bảo Hiểm Rủi Ro (BHRR) của sản phẩm chính đã khấu trừ tại các cột mốc quan trọng.

Năm hợp đồng	Năm 10	Năm 15	Năm 20
Khoản tri ân	88% phí BHRR Từ năm 1 - 10	88% phí BHRR Từ năm 11 - 15	88% phí BHRR Từ năm 16 - 20
Thời gian xét thưởng	10 năm đầu tiên	Năm 11 - 15	Năm 16 - 20

Điều kiện nhận thưởng: Trong thời gian xét thưởng, Hợp Đồng chưa từng bị mất hiệu lực, không có giao dịch rút Giá Trị Tài Khoản Cơ Bản (trừ trường hợp rút Giá Trị Tài Khoản tự động để đóng Phí Bảo Hiểm Cơ Bản), Phí Bảo Hiểm Cơ Bản được đóng đầy đủ và đều đặn, và không có giao dịch giảm Số Tiền Bảo Hiểm.



Kế hoạch đầu tư linh hoạt

Gia tăng khoản tích lũy với quyền lợi đầu tư thêm hàng năm lên đến 10 lần Phí Bảo Hiểm Cơ Bản quy năm của năm hợp đồng đầu tiên.

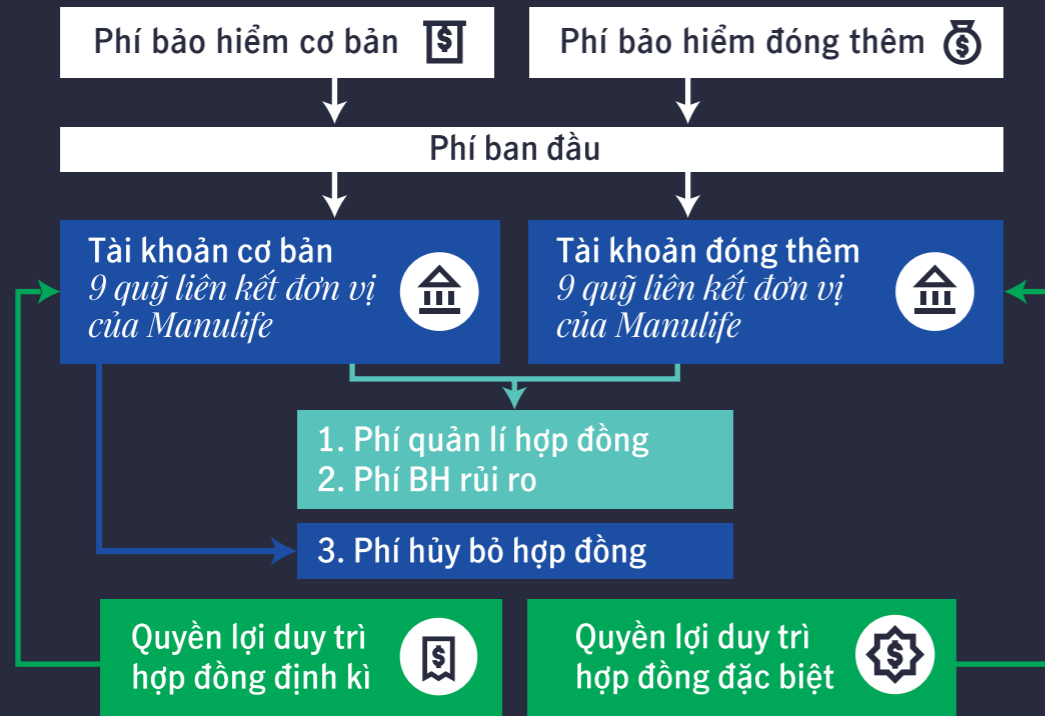
Rút tiền miễn phí bất cứ khi nào từ cả hai Tài Khoản Cơ Bản và Đóng Thêm.

Thay đổi tỷ lệ đầu tư, chuyển đổi quỹ không mất phí và không giới hạn.

Linh hoạt tạm ngưng đóng phí ngay từ năm thứ 4.

Thông tin cần biết

Cơ chế hoạt động của sản phẩm



Giải thích thuật ngữ các loại phí

Phí Ban Đầu

Là phí được khấu trừ từ Phí Bảo Hiểm Cơ Bản và Phí Bảo Hiểm Đóng Thêm (nếu có) trước khi được đầu tư vào các Quỹ Liên Kết Đơn Vị.

Năm Phí Bảo Hiểm	1	2	3	4-5	6+
% Phí Bảo Hiểm Cơ Bản	85%	75%	20%	0%	0%
% Phí Bảo Hiểm Đóng Thêm	2%	2%	2%	2%	1%

Phí Bảo Hiểm Rủi Ro

Là khoản phí được khấu trừ hàng tháng từ Giá Trị Tài Khoản Hợp Đồng để đảm bảo chi trả quyền lợi bảo hiểm. Phí Bảo Hiểm Rủi Ro được miễn phí trong Năm Hợp Đồng đầu tiên.

Bảng Tỷ Lệ Phí Bảo Hiểm Rủi Ro tử vong tối đa của từng nhóm tuổi

Nhóm tuổi	Nam	Nữ	Đơn vị: phần ngàn (*)
0-9	2,63	1,88	
10-19	1,88	1,03	
20-29	1,90	1,32	
30-39	2,90	2,32	
40-49	6,46	4,79	
50-59	15,42	9,20	

Nhóm tuổi	Nam	Nữ	Đơn vị: phần ngàn (*)
60-69	37,81	21,23	
70-79	94,76	62,57	
80-89	213,69	181,54	
90-99	1.000	1.000	

Bảng Tỷ Lệ Phí Bảo Hiểm Rủi Ro tử vong bên trên được áp dụng cho Người Được Bảo Hiểm có sức khỏe chuẩn.

Tỷ Lệ Phí Bảo Hiểm Rủi Ro tử vong và thương tật do Tai Nạn được áp dụng cho Người Được Bảo Hiểm có sức khỏe chuẩn là 1,2 phần ngàn. (*)

(*) Phí Bảo Hiểm Rủi Ro = Tỷ Lệ Phí Bảo Hiểm Rủi Ro x Số Tiền Bảo Hiểm Rủi Ro

Phí Quản Lý Hợp Đồng

Là khoản phí được khấu trừ hàng tháng từ Giá Trị Tài Khoản Hợp Đồng để thực hiện việc quản lý, duy trì và cung cấp thông tin Hợp Đồng. Phí Quản Lý Hợp Đồng sẽ thay đổi trong mỗi năm dương lịch nhưng không vượt quá mức quy định tối đa (60.000 đồng/tháng) như bảng sau:

2021	2022	2023	2024	2025	2026	2027	2028	2029	2030	2031	2032	2033+
37	39	41	43	45	47	49	51	53	55	57	59	60

Đơn vị: nghìn đồng

Phí Quản Lý Hợp Đồng được miễn phí trong Năm Hợp Đồng đầu tiên.

Phí Quản Lý Quỹ

Được tính trên giá trị tài sản ròng của Quỹ. Khoản phí này được khấu trừ trước mỗi lần định giá đơn vị Quỹ, như dưới đây:

Quỹ	Bảo Toàn	Tích Lũy	Ổn Định	Cân Bằng	Phát Triển	Tăng Trưởng	Hưng Thịnh
Phí	1,00%	1,50%	1,75%	2,25%	2,25%	2,50%	2,00%

Phí Hủy Bỏ Hợp Đồng

Là khoản phí phát sinh khi Bên Mua Bảo Hiểm yêu cầu chấm dứt Hợp Đồng trước thời hạn. Phí này được tính theo tỷ lệ phần trăm (%) trên Phí Bảo Hiểm Cơ Bản cho Tài Khoản Cơ Bản, và miễn phí cho Tài Khoản Đóng Thêm.

Năm Phí Bảo Hiểm	1	2	3	4	5	6	7+
% Phí Bảo Hiểm Cơ Bản quy năm tại thời điểm cấp Hợp Đồng	90%	80%	70%	45%	30%	15%	0%

Phí Rút Giá Trị Tài Khoản

Manulife không tính Phí Rút Giá Trị Tài Khoản với các yêu cầu Rút Quỹ từ Giá Trị Tài Khoản trong suốt thời hạn Hợp Đồng.

Phí Chuyển Đổi Quỹ

Manulife không tính Phí Chuyển Đổi Quỹ với các yêu cầu chuyển đổi Quỹ giữa các Quỹ Liên Kết Đơn Vị trong suốt thời hạn Hợp Đồng.



Định giá đơn vị quỹ

Tài sản của Quỹ Liên Kết Đơn Vị (“Quỹ”) sẽ được chia nhỏ thành nhiều phần bằng nhau gọi là Đơn Vị Quỹ. Đơn Vị Quỹ có thể khác nhau theo từng Quỹ.

Giá Đơn Vị là giá một Đơn Vị Quỹ. Giá Đơn Vị của các Quỹ khác nhau có thể khác nhau. Khi thực hiện giao dịch mua hoặc bán, Giá Đơn Vị bằng giá mua/giá bán và được tính theo công thức sau:

Giá đơn vị Quỹ = Tổng giá trị tài sản ròng của Quỹ / Tổng số Đơn Vị Quỹ.

Công ty sẽ xác định giá trị tài sản ròng của các Quỹ vào Ngày Định Giá theo định kỳ 2 lần/tuần (thứ ba và thứ năm hàng tuần), trừ trường hợp lễ, tết.

Công ty được phép ngừng định giá quỹ liên kết đơn vị và các giao dịch liên quan đến hợp đồng bảo hiểm trong trường hợp Sở giao dịch chứng khoán mà Quỹ Liên Kết Đơn Vị đang đầu tư vào bị tạm thời đình chỉ giao dịch.

Lưu ý khi tham gia

Các quyền lợi đầu tư theo hợp đồng bảo hiểm liên kết đơn vị sẽ biến động theo kết quả hoạt động của các Quỹ liên kết đơn vị và Bên Mua Bảo Hiểm được hưởng toàn bộ kết quả đầu tư và sẽ chịu toàn bộ rủi ro đầu tư từ các Quỹ liên kết đơn vị đã lựa chọn tương ứng với giá trị của hợp đồng trong các Quỹ liên kết đơn vị.

Việc giao kết hợp đồng bảo hiểm liên kết đơn vị là một cam kết dài hạn và khách hàng không nên hủy bỏ hợp đồng bảo hiểm vì các khoản phí Bên Mua Bảo Hiểm phải trả có thể rất cao trong thời gian đầu của hợp đồng.

Khách hàng phải tuân thủ các quy định tại hợp đồng bảo hiểm để đảm bảo quyền lợi và lợi ích của mình.

Điều khoản loại trừ

Manulife sẽ không chi trả quyền lợi bảo hiểm nếu sự kiện bảo hiểm xảy ra thuộc một trong các trường hợp loại trừ sau:

Loại trừ đối với quyền lợi tử vong:

- Tự tử hoặc có hành vi tự tử cho dù có bị mất trí hay không trong thời gian 02 năm kể từ Ngày Hiệu Lực Hợp Đồng hoặc ngày khôi phục hiệu lực Hợp Đồng gần nhất, tùy ngày nào đến sau; hoặc
- Các Hành Vi Phạm Tội của Người Được Bảo Hiểm, Bên Mua Bảo Hiểm hoặc của Người Thụ Hưởng.

Loại trừ đối với quyền lợi tử vong và thương tật do Tai Nạn:

- Các nguyên nhân kể trên; hoặc
- Tự tử hoặc có hành vi tự tử cho dù có bị mất trí hay không; hoặc
- Do Người Được Bảo Hiểm tự ý sử dụng bất kỳ loại thuốc kích thích, ma túy, chất gây nghiện, chất độc hoặc thuốc không theo chỉ định của bác sĩ; hoặc
- Do chiến tranh hoặc hành động nào liên quan đến chiến tranh, dù là được tuyên bố hay không được tuyên bố, tham gia lực lượng vũ trang của bất kỳ nước nào đang có chiến tranh hay lực lượng dân phòng; hoặc
- Tham gia đánh nhau, ẩu đả, bạo loạn, khởi nghĩa, bạo động dân sự, biểu tình, đình công hay khủng bố; hoặc
- Người Được Bảo Hiểm bị tai nạn hàng không nhưng không là hành khách mua vé trên chuyến bay thương mại đó; hoặc
- Bất kỳ tổn thương nào của Người Được Bảo Hiểm xảy ra khi cố tình cản trở hoặc chống lại việc truy bắt của người thi hành pháp luật hoặc do hậu quả trực tiếp của các hành vi chạy xe quá tốc độ hoặc uống rượu bia vượt quá mức quy định khi tham gia giao thông theo luật giao thông hiện hành; hoặc

- Tham gia các hoạt động thể thao chuyên nghiệp hoặc các hoạt động có tính chất nguy hiểm như nhảy dù, leo núi, săn bắn, đua xe, đua ngựa, lặn có bình khí nén.



Lưu ý:

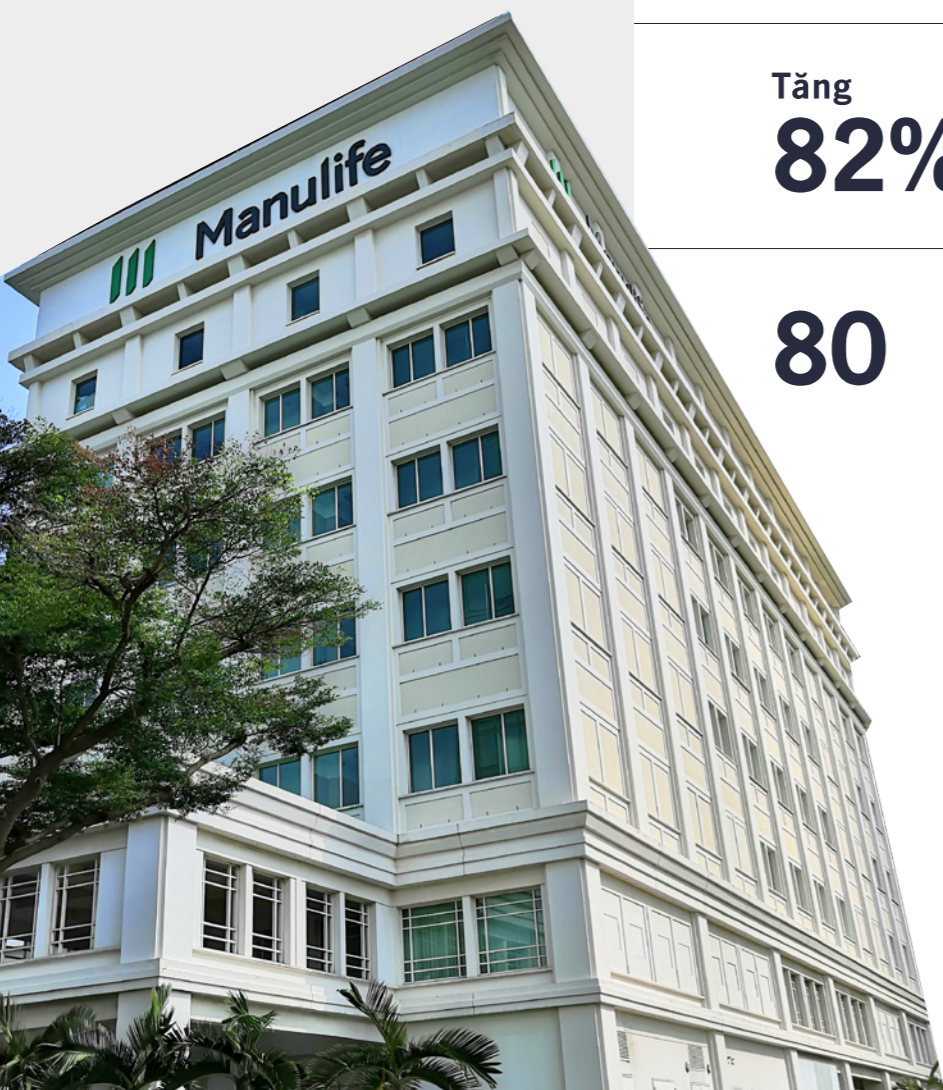
Nếu Người Được Bảo Hiểm tử vong thuộc các trường hợp nêu trên, Manulife chỉ chi trả Giá Trị Tài Khoản Hợp Đồng được xác định vào Ngày Định Giá Kế Tiếp sau ngày Manulife từ chối chi trả quyền lợi bảo hiểm.

Đây chỉ là tài liệu giới thiệu tóm tắt các đặc điểm của sản phẩm Bảo Hiểm Liên Kết Đơn Vị Đóng Phí Định Kỳ (Phiên Bản 3). Các quyền lợi và điều kiện bảo hiểm sẽ tuân theo đúng Quy tắc và Điều khoản đã được Bộ Tài Chính phê duyệt theo công văn số 6531/BTC-QLBH ngày 17 tháng 06 năm 2021.



Manulife *Việt Nam*

Tại Manulife Việt Nam, chúng tôi đồng hành cùng khách hàng để họ dễ dàng đưa ra các quyết định đúng đắn về bảo vệ sức khỏe, gia tăng tài sản và xây dựng tương lai tốt đẹp hơn. Hành trình chuyển đổi số, đặt khách hàng làm trọng tâm của chúng tôi được thể hiện qua các giải pháp sản phẩm và dịch vụ bảo hiểm cải tiến vượt trội mà chúng tôi cung cấp cho khách hàng để họ an tâm tận hưởng cuộc sống **tốt hơn mỗi ngày**.



Dẫn đầu thị trường

về phí **Bảo hiểm nhân thọ quy theo năm (APE)**

2.056.501

Hợp đồng Bảo hiểm Nhân thọ **đang được duy trì và có hiệu lực**

6.924

tỷ đồng **được chi trả** cho Quyền lợi bảo hiểm

22.220

tỷ đồng **vốn điều lệ**

90.000

tỷ đồng **tổng tài sản quản lý**

Tăng
82%

chỉ số **Đo lường sự hài lòng khách hàng** (NPS) so với năm 2017

80

Chi nhánh, văn phòng trên toàn quốc cùng đội ngũ **64.000 tư vấn viên chuyên nghiệp**

Ghi chú:

Số liệu tính đến tháng 12/2022.

Công ty Quản lý quỹ *Manulife Investment (Việt Nam)*

Manulife Investment Management là phân nhánh quản lý tài sản toàn cầu của tập đoàn Manulife Financial. Manulife Investment Management có văn phòng hoạt động tại 18 quốc gia và vùng lãnh thổ với đội ngũ hơn 600 chuyên viên đầu tư trải khắp Mỹ, Canada, Anh, Nhật Bản, Hong-Kong, Singapore, Taiwan, Indonesia, Thái Lan, Việt Nam, Malaysia và Philippines với tổng tài sản quản lý và giám sát lên đến 1.000 tỷ Đô la Mỹ tại thời điểm 30/09/2022.

Thành lập từ năm 2005, Công ty TNHH Quản lý Quỹ Manulife Investment (Việt Nam) (“ManulifeIM (Việt Nam)”) là công ty thành viên trực thuộc Tập đoàn Quản lý Quỹ/Tài sản & Đầu Tư Manulife Investment Management™. Tính đến ngày 31 tháng 12 năm 2022, ManulifeIM (Việt Nam) đang quản lý các Quỹ Mở, Quỹ bảo hiểm liên kết đầu tư, tài sản ủy thác từ Công Ty TNHH Manulife (Việt Nam) với tổng tài sản hơn 90.000 tỷ đồng, là Công ty quản lý Quỹ nước ngoài có tổng tài sản thứ 2 tại Việt Nam.

Khách hàng của chúng tôi được hưởng lợi từ kinh nghiệm và sự am hiểu sâu sắc về thị trường địa phương do đội ngũ chuyên gia đầu tư giàu năng lực từ khắp các khu vực Châu Á, Bắc Mỹ và Châu Âu và được củng cố bởi các quy trình đầu tư và quản trị rủi ro đẳng cấp thế giới cùng với sự hỗ trợ từ tổ chức tài chính hàng đầu thế giới - Manulife Financial Corporation.



Kênh hỗ trợ thông tin/yêu cầu/thắc mắc

Manulife luôn quan tâm tới mọi trải nghiệm của bạn trên mỗi chặng đường của hợp đồng bảo hiểm. Với giao diện thân thiện và nhiều tiện ích dễ sử dụng, bạn có thể kết nối dịch vụ trực tuyến của Manulife chỉ với vài “click” chuột để làm quen và tìm hiểu những thông tin quan trọng cần biết khi tham gia bảo hiểm:



Sổ tay khách hàng



Trang Hợp đồng của tôi (*ManuConnect*)



Yêu cầu bồi thường bảo hiểm trực tuyến (*eClaims*)



Thanh toán phí bảo hiểm trực tuyến

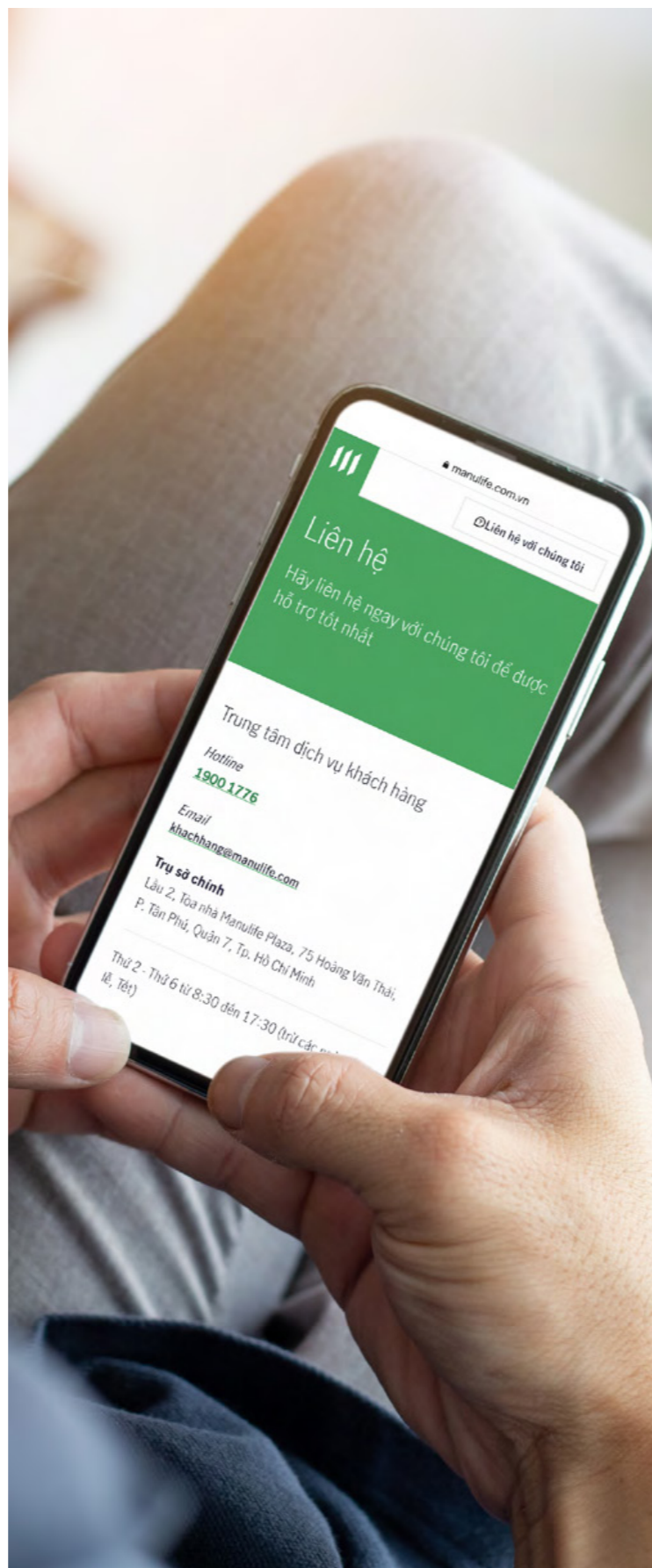


Dịch vụ và Thẻ bảo lãnh viện phí điện tử



**Tổng đài Chăm sóc
Khách hàng Manulife 1900 1776**

Từ 8h30 đến 18h00 từ thứ Hai đến thứ Bảy
(trừ Lễ, Tết).



Công ty TNHH Manulife (Việt Nam)

Tòa nhà Manulife Plaza
Số 75, Đường Hoàng Văn Thái, Phường Tân Phú,
Quận 7, Thành phố Hồ Chí Minh



www.manulife.com.vn



**Tổng đài Chăm sóc Khách hàng
Manulife 1900 1776**